

Nous contacter pour une aide ?



**Laboratoire de biologie médicale
multi-sites SYNLAB Barla**

Service immunoProfils
immunoprofil@barla.synlab.fr

41 boulevard Louis Braille 06300 NICE
Tél : 04 92 00 43 20
Fax : 04 92 00 43 39
lundi au vendredi : 8h - 12h et 14h - 18h

immunoProfils ?

Les examens de la gamme **immunoProfils** ont pour but, selon le tableau clinique, d'évaluer le système immunitaire des patients en fatigue chronique, en hyperactivité ou en baisse immunitaire et d'aider à catégoriser la réaction impliquée (auto-immunité, agression virale, agression bactérienne) responsable du dérèglement immunitaire. Ils permettent aussi des investigations approfondies des maladies vectorielles à tiques (MVT), comme l'infection de Lyme.

Les analyses sont réalisées sur une plateforme technologique spécialisée, au Centre de biologie médicale Saint-Roch à Nice.

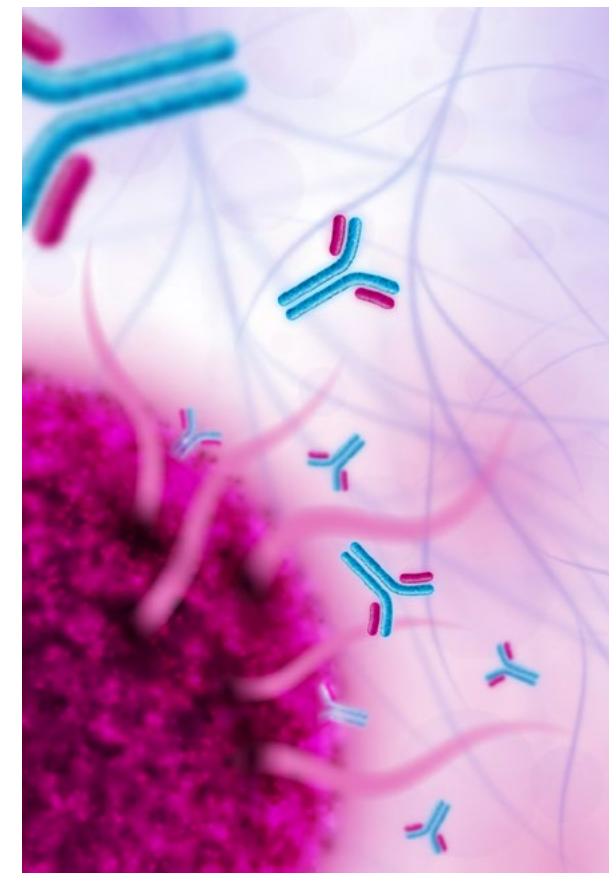
Ces examens sont prescrits par des médecins spécialistes de ce type d'investigations et ils nécessitent l'utilisation d'un matériel de prélèvement spécifique contenu dans un coffret appelé l'**immunoBox**. Ce coffret contient toutes les indications nécessaires au prélèvement et au transport des échantillons et un formulaire de renseignements à compléter par le médecin et le patient, indispensables au biologiste pour une bonne prise en charge du dossier.

document référencé : Ba-PPRETE-006-v05

immunoProfils

et exploration des maladies vectorielles à tiques

guide pratique
patient



Pour obtenir une information tarifaire personnalisée

(joindre copie de votre ordonnance et préciser vos droits sécu et mutuelle)

ou connaître les autres moyens de paiement :
envoyez un mail à immunoprofil@barla.synlab.fr

immunoProfils : comment ça marche ?

Comment vous procurer l'immunoBox ?

- 1 Sur la page www.labo-barla/immunoprofils, prenez connaissance des informations détaillées.
- 2 Commandez votre immunoBox : prix 35 euros frais de matériel et transport inclus pour retourner vos échantillons au laboratoire. Préparez vos justificatifs sécurité sociale, mutuelle et ordonnance. Une secrétaire prendra contact avec vous afin de créer votre dossier. Une fois votre dossier soldé, vous recevrez votre immunoBox.

À la réception de l'immunoBox

- 3 Connectez vous sur votre dossier en ligne à la page <https://www.mesresultats.synlab.fr/> A l'aide de votre identifiant (étiquette collée sur la fiche d'instructions jointe), créez votre compte mySynlab. Conservez la "fiche d'instruction" comportant votre ID, celui-ci vous donnera accès à notre serveur de résultats.

Consultez vos résultats en ligne !
mesresultats.synlab.fr
DUPONT
Jean
DdN: 10/10/2010
Identifiant : F0000000

- saisissez votre identifiant
- saisissez votre mot de passe
- cliquez sur le bouton "connexion"

Vous n'avez pas encore de compte mySYNLAB?

- Accédez à tous vos résultats
- Gérez vos notifications
- Centralisez vos résultats pour toute votre famille

Attention : si vous aviez déjà un compte LabMedica (ancien site de résultats), vous devez créer votre nouveau compte mySYNLAB en cliquant sur « Je m'inscris »

Je m'inscris

Vous avez déjà un compte mySYNLAB?

Identifiant mySYNLAB

F0000000

Mot de passe

Afficher mot de passe Se souvenir de moi

Connexion

Mot de passe perdu

[? Besoin d'aide ?](#)

- 4 Prenez connaissance de tous les documents contenus dans votre immunoBox, complétez et signez le formulaire de consentement et de renseignements cliniques.

Organisez votre prélèvement et l'envoi de vos échantillons le même jour

- 5 Organisez votre prélèvement avec un(e) infirmier(e) ou un laboratoire de proximité. Présentez au préleveur les instructions de prélèvement contenues dans l'immunoBox.
- 6 Envoyez vos échantillons le matin de votre prélèvement grâce au bon de transport prépayé en respectant les instructions d'expédition. N'oubliez pas de joindre le formulaire de consentement en renseignant bien votre adresse mail.

Vos analyses et vos résultats

Notre laboratoire réceptionne vos échantillons le lendemain et les analyse immédiatement. Le délai de réalisation complète de vos analyses dépend de la prescription. En moyenne, ce délai est de 2 à 3 semaines.

- 7 Connectez-vous sur notre serveur de résultats, puis consultez, imprimez, enregistrez vos résultats. Votre médecin prescripteur, de son côté en reçoit un exemplaire. Vous recevrez vos résultats par mail sécurisé et par courrier.

Commandez
et consultez
vos résultats
en ligne