

Procédure de prélèvement direct des flacons d'hémoculture **BacT/ALERT®**

Recommandations importantes

- Le ratio sang/bouillon recommandé est compris entre 1/5 et 1/10 :

Flacons adultes: (SA/SN; FA/FN; FA Plus/ FN Plus)
volume optimal = 10 ml

Flacons pédiatriques (PF/ PF Plus) :

volume optimal = 4 ml (0.05 ml minimum pour PF Plus)

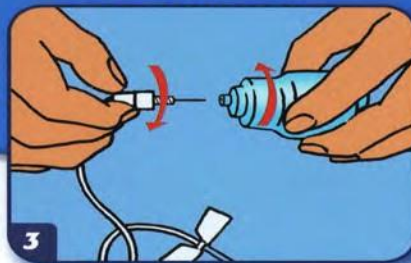
- Ne pas utiliser de flacon dont le fond est jaune ou la date de péremption dépassée.
- Ne pas surremplir les flacons car cela peut entraîner des faux-positifs.
- Transmettre le prélèvement au laboratoire le plus rapidement possible (24 heures pour flacons FA/FN/PF et < 36 heures pour flacons FA Plus/FN Plus/PF Plus).
- Conserver le prélèvement à 20-25°C avant incubation dans l'automate BacT/ALERT.
- Pour un meilleur contrôle du volume de sang inoculé dans le flacon, tracer un repère sur les graduations de l'étiquette.
- Afin d'éviter les contaminations, les flacons d'hémoculture doivent être prélevés avant d'éventuels tubes additionnels.
- Ne pas coller d'étiquette sur le code à barre du flacon.



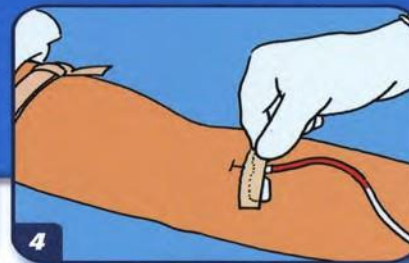
Désinfection des mains par friction hydro-alcoolique. Nettoyage puis antiseptie de la peau selon protocole validé par établissement, rinçage puis séchage entre chaque étape.



Retirer la capsule de protection située sur le dessus des flacons. Désinfecter le bouchon avec une solution appropriée (type chlorhexidine alcoolique ou Bétadine alcoolique) et laisser sécher 30 s minimum.



Relier l'adaptateur BacT/ALERT au dispositif utilisé pour le prélèvement en prenant soin de le visser à fond. L'adaptateur BacT/Alert permet de prélever les flacons et les tubes.



Pratiquer la ponction veineuse à l'aide de l'aiguille (Type épicroténienne protégée). Port de gants non stériles.



Contrôler la fixation du raccord du dispositif de prélèvement en le maintenant entre le pouce et l'index. Placer l'adaptateur sur le flacon en le pressant le long du flacon et le maintenir sur le flacon pendant le prélèvement. Procéder de la même façon avec tous les flacons.

Prélever en premier les flacons aérobies (vert). Contrôler la fixation du raccord lors du changement de flacon. Prélever au minimum 8 ml et au maximum 10 ml de sang par flacon.



Si des tubes doivent être prélevés à la suite des flacons, les prélever directement sur le même adaptateur déjà connecté. Contrôler la fixation du raccord du dispositif de prélèvement lors du prélèvement des tubes.



Renseigner les flacons suivant la procédure habituelle. Surtout ne pas coller d'étiquette sur la partie code à barre détachable du flacon (voir procédure d'étiquetage).

IMPORTANT !

Prélever dans l'ordre :
le flacon **aérobie** (vert)
puis le flacon **anaérobie** (orange).
Prélever dans chaque flacon un volume de sang de **8 à 10 ml**.

Selon la prescription prélever le nombre de trains indiqués.
(train = duos de flacons = 1 vert + 1 orange).

En l'absence de précision sur la prescription prélever **en une seule fois 2 trains ou 3 trains**.

Ref : SEL-PP17I-337-v04
Laboratoire de Biologie médicale
multi sites

Procédure d'étiquetage pour flacons d'hémoculture **BacT/ALERT**

REF : SEL-PPI7I-337-v04

Laboratoire de biologie médicale multisites BARLA

**MERCI DE RESPECTER
CES RECOMMANDATIONS**

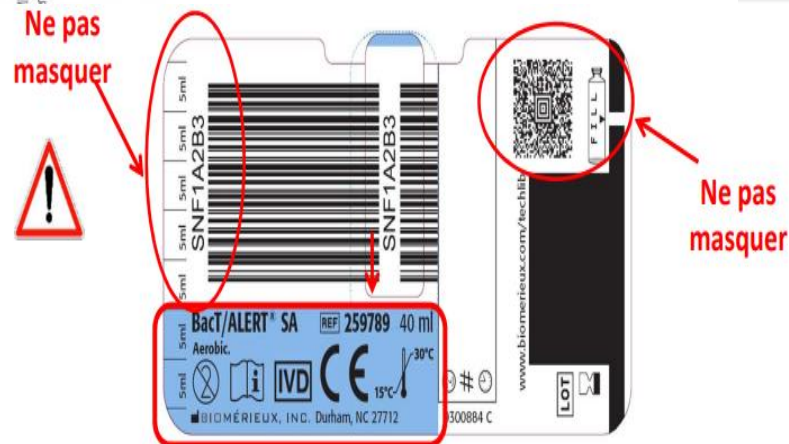
Attention !
Prélever toujours les flacons en
duo :
1 aérobic bouché vert+ 1
anaérobic bouché orange

Partie réservée au service
Bactériologie
Ne rien coller
Ne pas endommager

Partie réservée au préleveur

**!! L'étiquette patient FRLIS (code à barre) doit
être collée à la verticale !!**

BIOMÉRIEUX se réserve le droit de modifier les caractéristiques indiquées sans préavis BIOMÉRIEUX et le logo bleu BacT/ALERT
appartient à BIOMÉRIEUX SA ou à l'une de ses filiales Imprimé en France / **théra** RCS Lyon B 398 160 242



**Etiquette
administrative patient
(clinique) à coller ici**